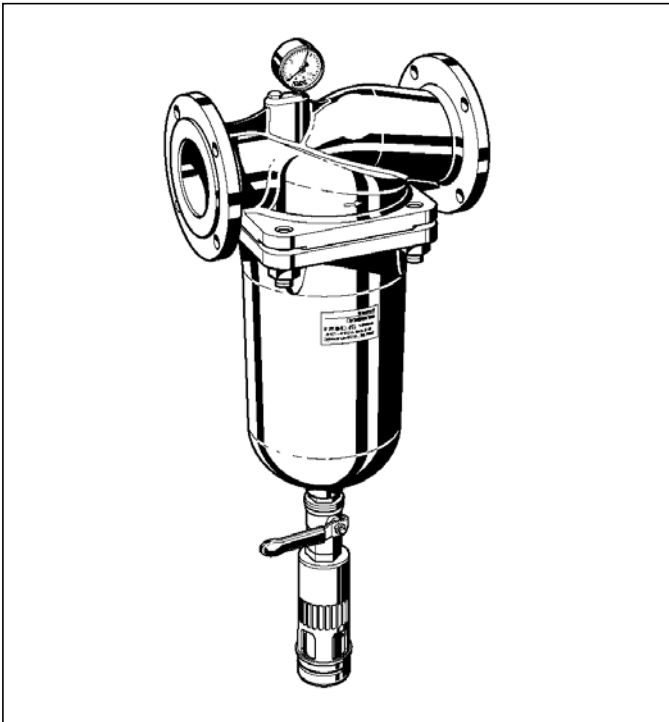


F 76S-F

Prírubový jemný filter so spätným preplachom

Katalógový list



Vyhotovenie

Prírubový filter F76S sa skladá z:

- prírubového telesa s pripojením pre manometre
- prírub PN16 podľa DIN 86021
- filtračnej nádoby
- jemného filtračného sitka
- odkalovacieho guľového kohúta s výtokovou hubicou

Materiál

- teleso a filtračná nádoba z bronzu
- filtračné sitko z nerezovej ocele
- tesnenie z NBR mosadzné skrutkové spoje

Použitie

Prírubové filtre so spätným preplachom F76S sú vhodné pre aplikácie s vysokým prietokom vody. Môžu byť použité pre veľké obytné alebo verejné budovy alebo pre priemyselné aplikácie. Sú vybavené rovnako účinným mechanizmom spätného preplachu ako filtre pre domové aplikácie. Prírubové filtre F76S môžu byť vybavené automatikou spätného preplachu Z11AS doplnenú prípadne o diferenčný tlakový spínač DDS76 umožňujúci spúšťanie preplachu na základe zvýšenia tlakovej straty vplyvom znečistenia filtračného sitka.

Prírubové filtre F76S zabezpečujú nepretržitú dodávku filtrovanej vody aj počas procesu čistenia filtra. Jemné filtračné sitko redukuje množstvo cudzích častí vo vode, napríklad hrdza, konopné vlákna, alebo pieskové zrnká.

Špecifická charakteristika

- neprerušená dodávka filtrovanej vody aj počas preplachu sitka
- systém spätného preplachu chránený patentom - umožňuje rýchle a kvalitné čistenie filtračného sitka pri malej spotrebe vody
- veľká aktívna plocha filtračného sitka
- jednoduchá údržba alebo výmena sitka
- možnosť osadenia automatickou jednotkou spätného preplachu Z11AS
- možnosť spínania spätného preplachu diferenčným tlakovým spínačom
- **inService** možnosť údržby a opravy bez vybratia filtra z potrubia

Oblasť použitia

Médium: voda

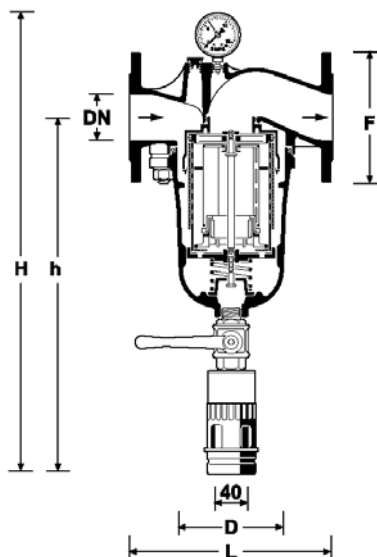
Technické údaje

Inštalácia: vodorovná, filtračná nádoba smerujúca dole

Pracovný tlak: minimálne 1.5 bar
maximálne 16.0 bar

Veľkosť pripojenia: DN65 až DN100

Pracovná teplota : max. 70°C



Popis činnosti

Filtračná vložka je zložená z hlavného a pomocného sitka. Ak je v pracovnej polohe, vstup do pomocného sitka je uzavretý, voda ho obteká a prechádza smerom do stredu len hlavným sitkom. Ak sa otvorí odkalovací guľový kohút v spodnej časti filtračnej nádoby, filtračná vložka je stlačená tlakom vstupnej vody smerom dolu a zostane v tejto polohe až do opätovného uzavretia kohúta. Týmto posuvom sa otvorí cesta pomocným sitkom smerom do jeho stredu. Časť vody teda prúdi pomocným sitkom ďalej na výstup z filtra a časť vstupuje do rotačnej trisky, ktorá je umiestnená v strede hlavného sitka. Táto triska sa tlakom vody roztočí a prúdom vody prepláchnie celú plochu hlavného sitka filtra smerom od stredu von. Po uzatvorení guľového kohúta sa vložka filtra presunie automaticky späť do pracovnej polohy.

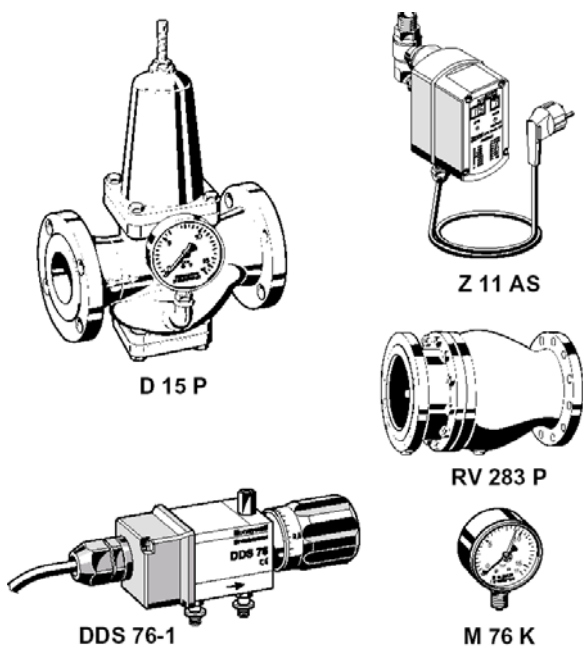
Objednávacie čísla

Prevedenie	DN65	DN80	DN100
Prírubové prevedenie, sitko 100 μ m	F76S-65FA	F76S-80FA	F76S-100FA
Prírubové prevedenie, sitko 50 μ m	F76S-65FC	F76S-80FC	F76S-100FC
Prírubové prevedenie, sitko 200 μ m	F76S-65FD	F76S-80FD	F76S-100FD

Rozmery

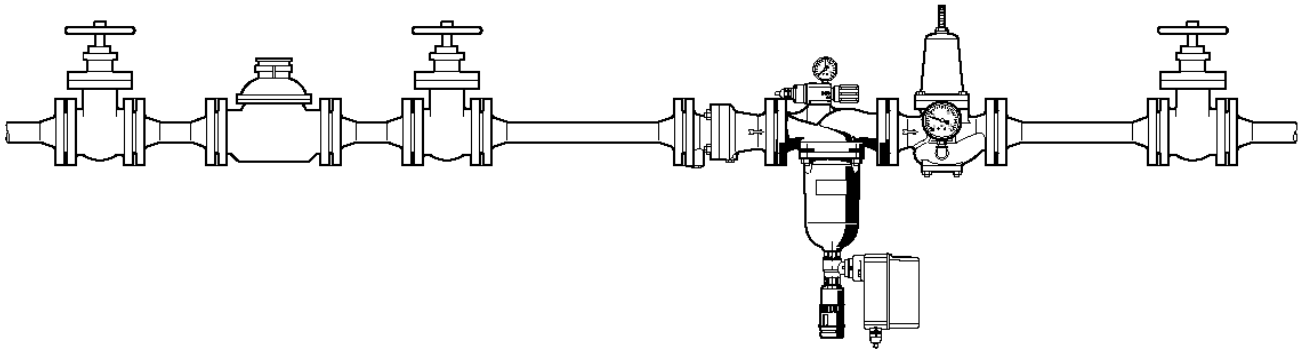
Svetlosť	DN	65	80	100	
Hmotnosť	cca(kg)	24	36	50	
Rozmery	(mm)	L	290	310	350
		l	185	200	220
	H	620	714	814	
	h	471	564	652	
	D	175	225	250	
Hodnota Kvs		90	125	158	
Max. prietok pri $\Delta p=0,2\text{bar}$ (m ³ /h)		39	56	71	
DWGW Reg. Č.		R248	R249	R250	

Príslušenstvo



Výrobok	Objednávacie číslo
Automatické jednotky pre spätný preplach filtra (časový interval medzi preplachmi: 4min až 3 mesiace) 230 V AC, 50Hz 24 V AC, 50Hz	Z11AS-1A Z11AS-1B
Manometer, rozsah: 0 až 16 bar Redukčný ventil, regulátor tlaku Výstupný tlak 1,5 až 8,0 bar, DN65 Výstupný tlak 1,5 až 8,0 bar, DN80 Výstupný tlak 1,5 až 8,0 bar, DN100	M76K-A16 D15P-65A D15P-80A D15P-100A
Spätný ventil Svetlosť DN65 Svetlosť DN80 Svetlosť DN100	RV283P-65A RV283P-80A RV283P-100A
Diferenčný tlakový spínač nastaviteľný od 0,1 až 1,6bar	DDS76-1

Príkald inštalácie



Zásady inštalácie

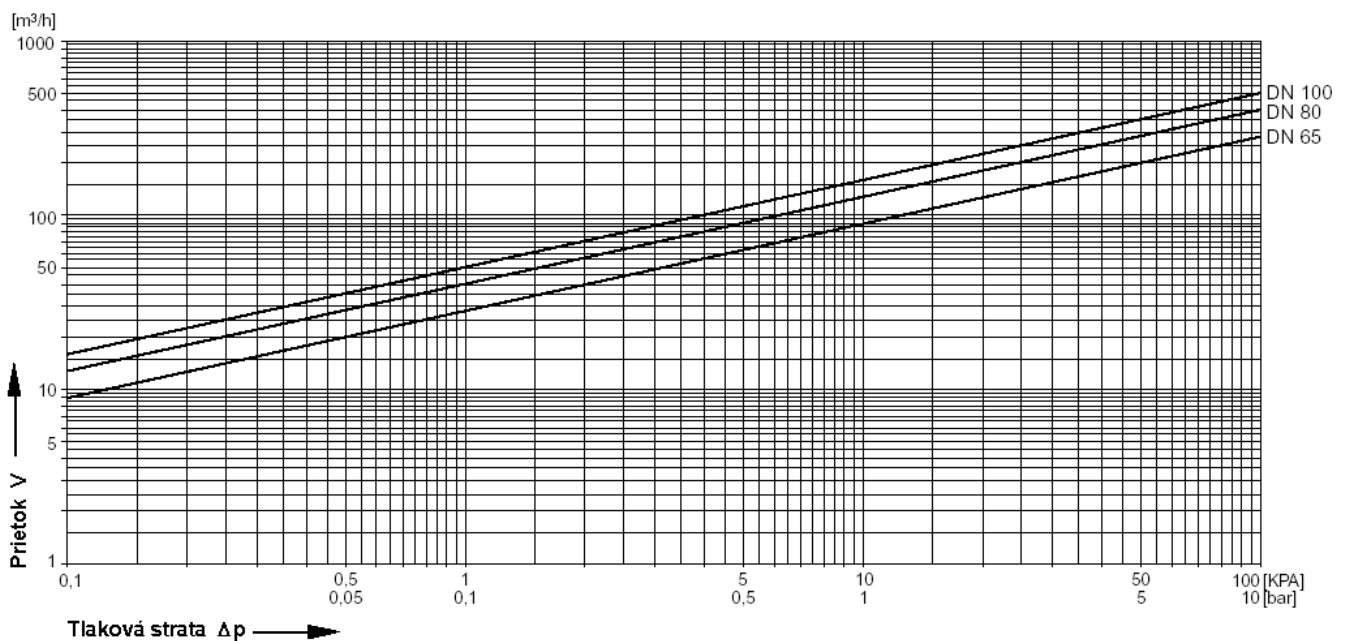
- Inštaluje sa do vodorovného potrubia s filtračnou nádobou smerujúcou dolu
-táto poloha zaručuje optimálnu účinnosť filtrácie
- Do vstupného aj výstupného potrubia inštalujte uzatváracie ventily
-umožnia údržbu alebo opravu bez nutnosti vybratia armatúry z potrubia
- Umožnite dobrý prístup
-pre jednoduché odčítanie tlaku na manometre
-pre zjednodušenie obsluhy a údržby filtra
- Inštalujte bezprostredne za vodomermom

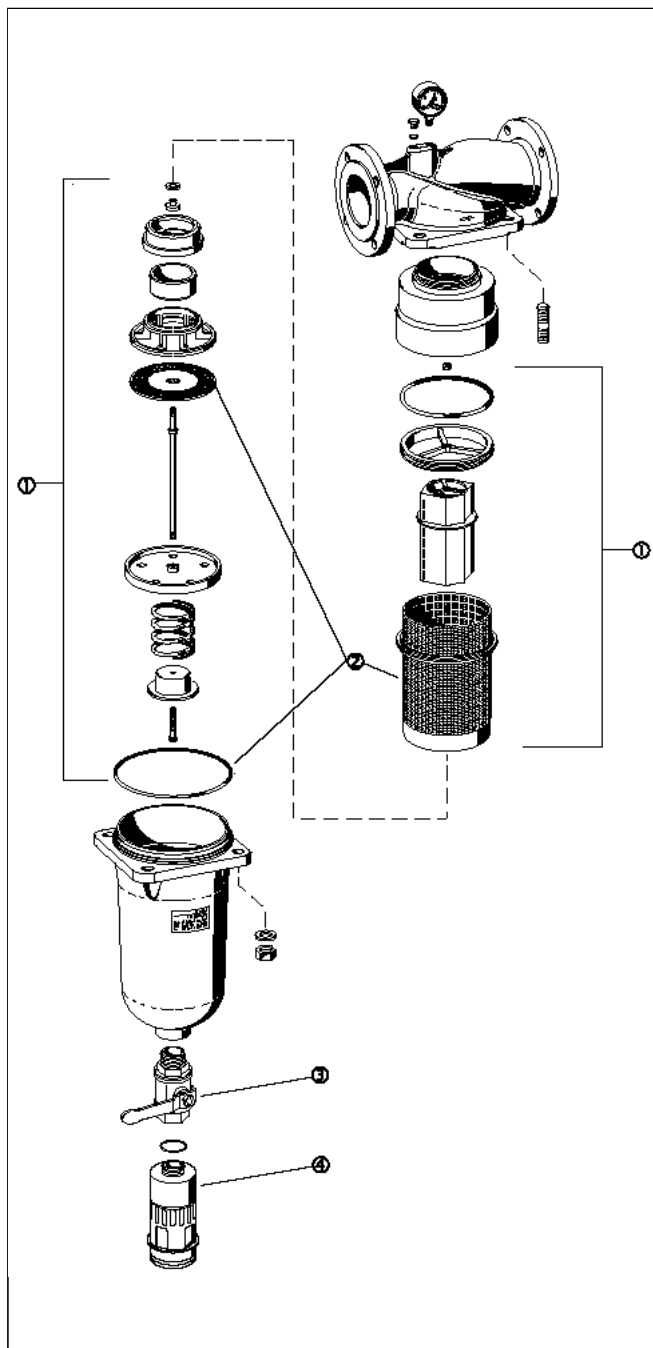
Typické využitie

Prírubové filtre F76S sa inštalujú:

- do kovového alebo plastového potrubia
- tam, kde sú pripojené spotrebiče vyžadujúce vodu zbavenú nečistôt

Prietokový diagram





Náhradné diely pre prírubový filter F76 S
(Po roku výroby 1997)

Výrobok	Pre veľkosť	Objednávacie číslo
1) Kompletná filtračná vložka		
Jemnosť sitka 100µm		
	DN65	AF76S-65A
	DN80	AF76S-80A
	DN100	AF76S-100A
Jemnosť sitka 200µm		
	DN65	AF76S-65D
	DN80	AF76S-80D
	DN100	AF76S-100D
Jemnosť sitka 50µm		
	DN65	AF76S-65C
	DN80	AF76S-80C
	DN100	AF76S-100C
2.) Náhradné filtračné sitko		
Jemnosť sitka 100µm		
	DN65	ES76S-65A
	DN80	ES76S-80A
	DN100	ES76S-100A
Jemnosť sitka 200µm		
	DN65	ES76S-65D
	DN80	ES76S-80D
	DN100	ES76S-100D
Jemnosť sitka 50µm		
	DN65	ES76S-65C
	DN80	ES76S-80C
	DN100	ES76S-100C
Jemnosť sitka 500µm		
	DN65	ES76S-65F
	DN80	ES76S-80F
	DN100	ES76S-100F
3.) Odkalovací guľový kohút		
	DN65-DN100	5622100
4.) Výtoková hubica		
	DN65-DN100	5381300

Honeywell