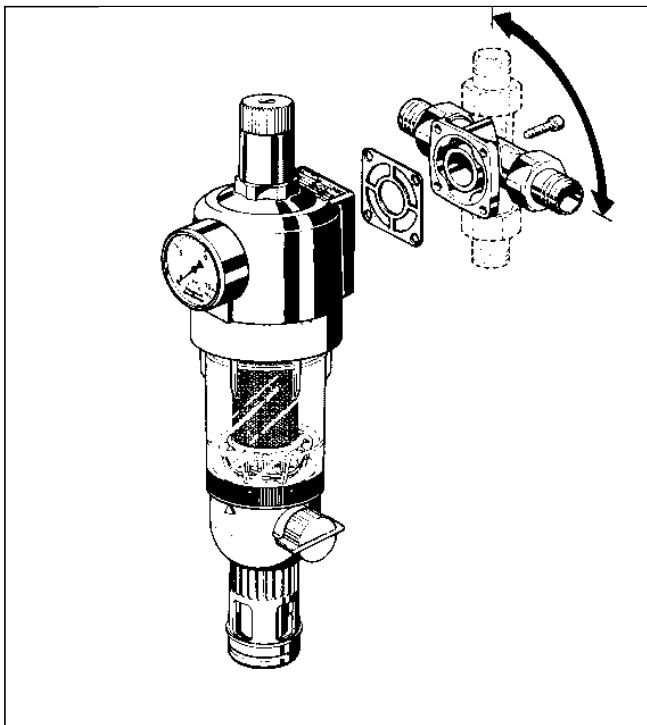


FK 74C

Filter so spätným preplachom kombinovaný s redukčným ventilom
Závitové pripojenie s otočnou prírubou pre horizontálnu i vertikálnu montáž

Katalógový list



Vyhotovenie

Jemný filter sa skladá z týchto častí:

- puzdro s tlakomerom
- kryt pružiny s nastavovacím kolieskom
- ventilová vložka s membránou a ventilovým sedlom
- otočný pripájací medzikus s prírubovým tesnením a upeňovacími skrutkami
- prípoj odpadu DN50/70 z plastu
- priehľadná miska filtra
- jemný filter
- guľový ventil s vypúšťacím hrdlom
- prstencový kľúč na demontáž redukčného ventilu a misky filtra

Materiál

- puzdro z plastickej hmoty
- mosadzné skrutkové spoje
- kryt pružiny, ventilová vložka a držiak filtračného sitka z vysokokvalitnej plastickej hmoty
- bronzový pripájací medzikus, Rg 5
- jemný filter z nehrdzavejúcej ocele
- miska filtra z nárazuvzdornej, priesvitnej plastickej hmoty
- pretkávaním zosilnená kaučuková (NBR) membrána
- kaučukové (NBR) tesnenia

Použitie

Kombinovaný filter FK 74C sa skladá z filtra so spätným preplachom a tlakového redukčného ventilu v jednom zariadení. Účelom zariadenia je nepretržitá dodávka filtrovanej vody. Jemný filter zabraňuje prenikaniu cudzích telies, ako častí hrdze, uvoľnených vlákien konopnej upchávky alebo zrníka piesku. Tlakový redukčný ventil zabraňuje poškodeniu vnútorných potrubných rozvodov tlakom a znižuje spotrebu vody.

Kombinovaný filter FK 74C sa pripája na systémy, v ktorých sa vyžaduje tlakový redukčný ventil (maximálny statický tlak 5.0 bar podľa DIN 4109). Zariadenie môže byť inštalované v horizontálnej i vertikálnej polohe.

Špeciálne vlastnosti

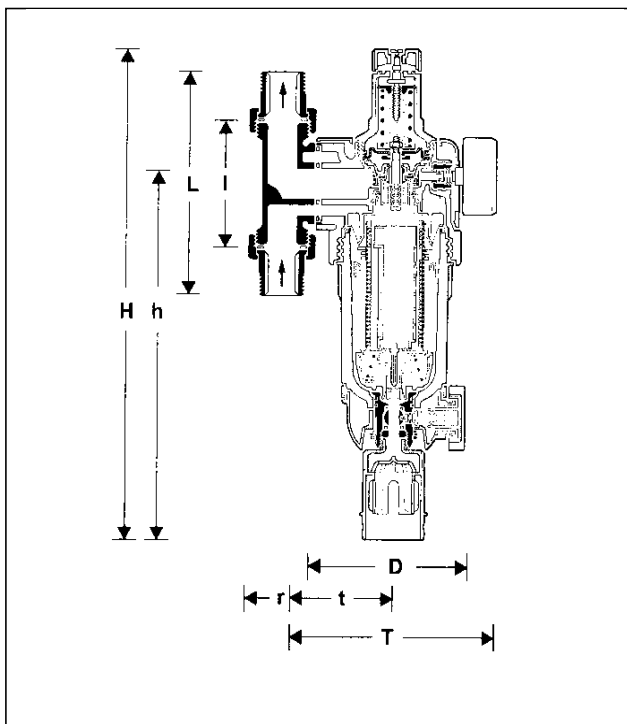
- testované podľa európskych noriem
- integrovaný redukčný ventil s vyváženým sedlom
- kompenzácia vstupného tlaku - kolísanie vstupného tlaku neovplyvňujú výstupný tlak
- dodáva filtrovanú vodu aj pri spätnom preplachu
- patentovaný systém spätného preplachu - rýchle a dôkladné vyčistenie filtra malým množstvom vody
- pamäťový kotúč označuje čas, kedy je potrebné vykonať ďalší spätný preplach
- bajonetová prípojka umožňuje ľahké pripojenie spúšťača spätného prietoku
- veľká plocha filtra
- priehľadná, nárazuvzdorná plastická hmota, z ktorej je zhotovená miska filtra, umožňuje jednoduchú vizuálnu kontrolu stupňa kontaminácie filtra
- vymeniteľná filtračná vložka
- jednoduchá obsluha
- **inService**- servis a údržba zariadenia bez odpojenia z rozvodu
- spoľahlivé, testované štandardné prípoje

Oblasť použitia

Médium:	voda
Vstupný tlak:	max. 16 bar
Výstupný tlak:	od 1.5 do 6.0 bar

Technické údaje

Inštalácia:	vertikálna alebo horizontálna s miskou nadol
Pracovná teplota:	max. 30 °C
Pripájacie rozmery:	od 3/4" do 1 1/4"



Popis činnosti

Kombinovaný filter FK 74C spája so spätným preplachom filter a tlakový redukčný ventil v jednom zariadení. Filtračná vložka sa skladá z hornej a dolnej časti. V polohe "filtrácia" je malý horný filter uzavretý, takže voda môže prechádzať len cez hlavný filter smerom zvonka dnu. Keď sa otvorí guľový ventil spätného preplachu, filter je stlačený nadol, až kým sa neuzavrie prívod vody na vonkajšiu stranu filtra. Zároveň sa otvára prívod vody do hornej časti filtra. Voda na čistenie filtra prechádza cez horné sitko, obežné koleso a cez hlavný filter smerom zvnútra von. Týmto spôsobom sa vyčistí filter na celej svojej ploche plným vstupným tlakom. Po opätovnom uzavretí guľového ventilu sa filter automaticky prepne do pracovnej polohy.

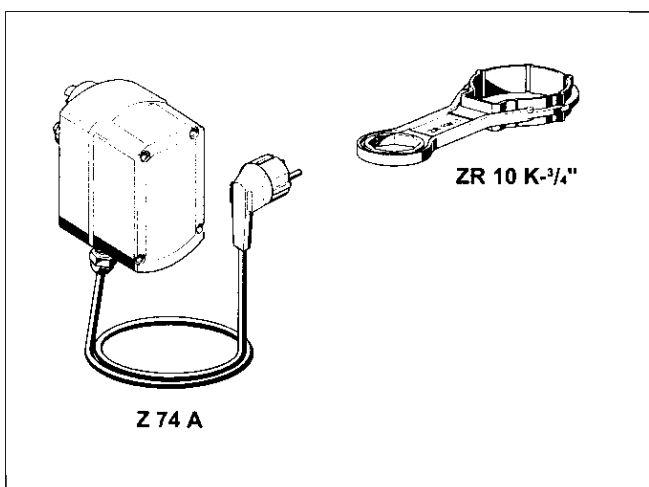
Integrovaný redukčný ventil pracuje na princípe vyrovnávania síl. Sila membrány pôsobí proti sile nastavovacej pružiny. Vstupný tlak nemá žiaden vplyv na otváranie a zatváranie ventilu, preto ani kolísanie vstupného tlaku neovplyvňuje výstupný tlak.

Varianty

FK 74 C- ... A = Závitové filtre, dolné a horné sitko 95/110

μm
veľkosť pripojenia

Pripojenie	R	3/4"	1"	1 1/4"
Pribl. hmotnosť	(kg)	2,9	3,5	3,9
rozmery (mm)	H	395	324	324
	h	285	285	285
	T	150	150	150
	t	66	66	66
	r	27	27	31
	D	105	105	105
	l	90	100	105
	L	162	184	203
prietok (m ³ /h) podľa DIN 1988, časť 5:	- domácnosť	2,9	4,7	7,2
	- komerčné aplikácie	3,3	5,4	4,2
hodnota kvs		5,5	6,0	6,5
registračné číslo DIN-DVGVV		1000	1001	1002

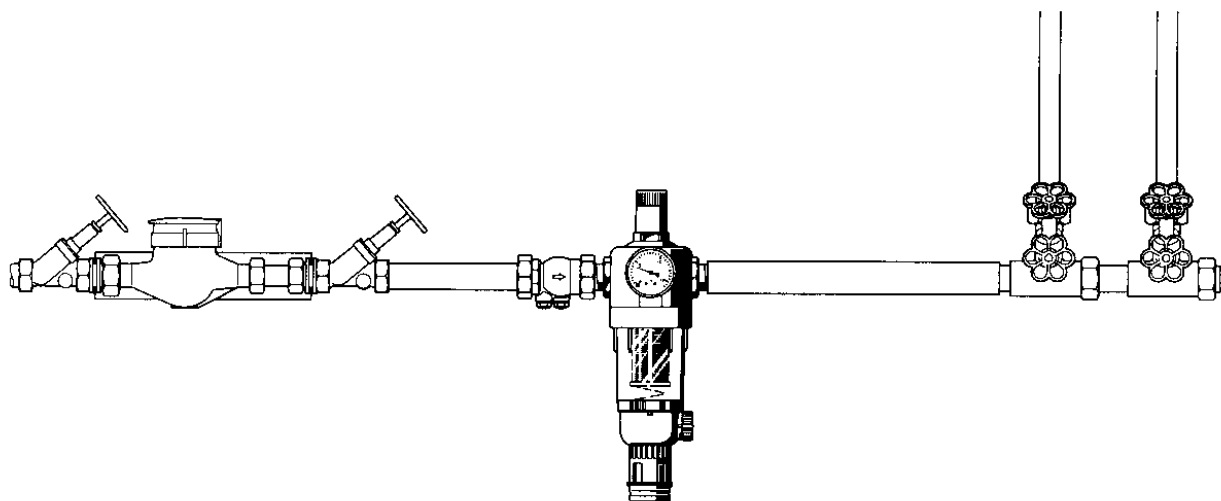


Príslušenstvo

Z 74 A Automatický spúšťač spätného prietoku pre automatické čistenie filtra vo vopred nastavených časových intervaloch

ZR 10-1 Dvojité prstencový kľúč na demontáž misky filtra a redukčného ventilu.

Príkald inštalácie



Pokyny pre inštaláciu

- montujte v horizontálnej alebo vertikálnej polohe s filtračnou miskou dole
 - v tejto polohe je účinnosť filtra optimálna
- k zariadeniu namontujte uzatváracie ventily
 - možnosť **inService** - opravy a údržba bez demontáže z rozvodu
- zabezpečte dobrú prístupnosť zariadenia
 - ľahko sa bude odčítat' údaj tlakomera
 - ľahko sa bude dať zistiť stupeň kontaminácie filtra
 - zjednoduší sa údržba a kontrola
- ak je k dispozícii dostatok miesta, odporúča sa, aby za filtrom bol pripojený priamy úsek rozvodu o dĺžke aspoň päťnásobku nominálnej veľkosti ventilu.
- zariadenie pripojte priamo za vodomermom.

Príklady použitia

Kombinovaný filter FK 74C je vhodný pre všetky druhy rozvodov v domácnosti. Môže sa tiež využiť v komerčných a priemyslových rozvodoch v medziach technických parametrov.

Kombinovaný filter FK 74C sa montuje:

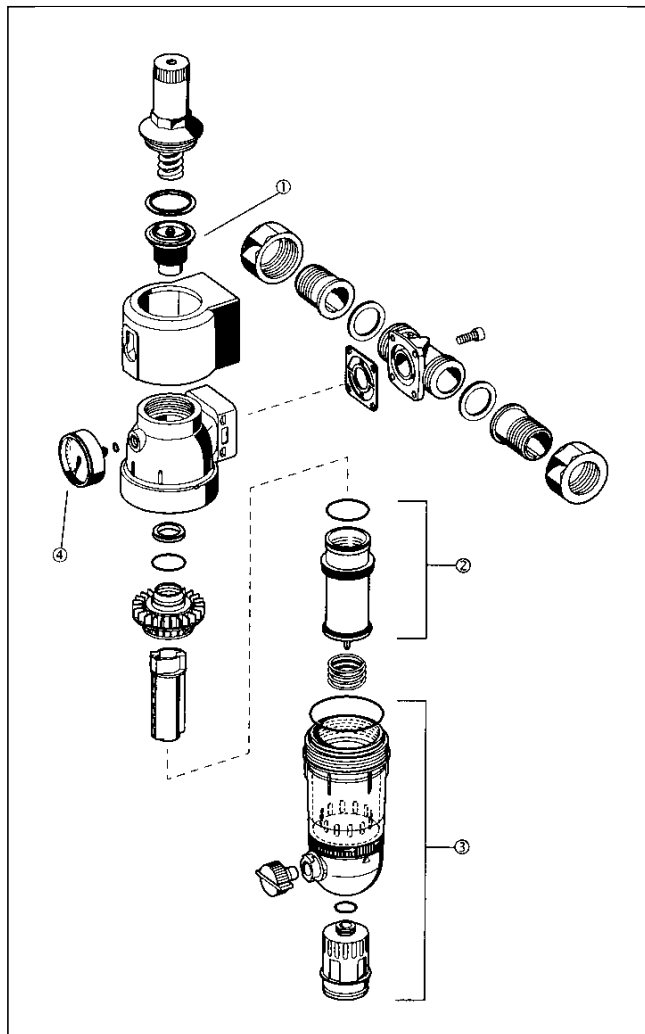
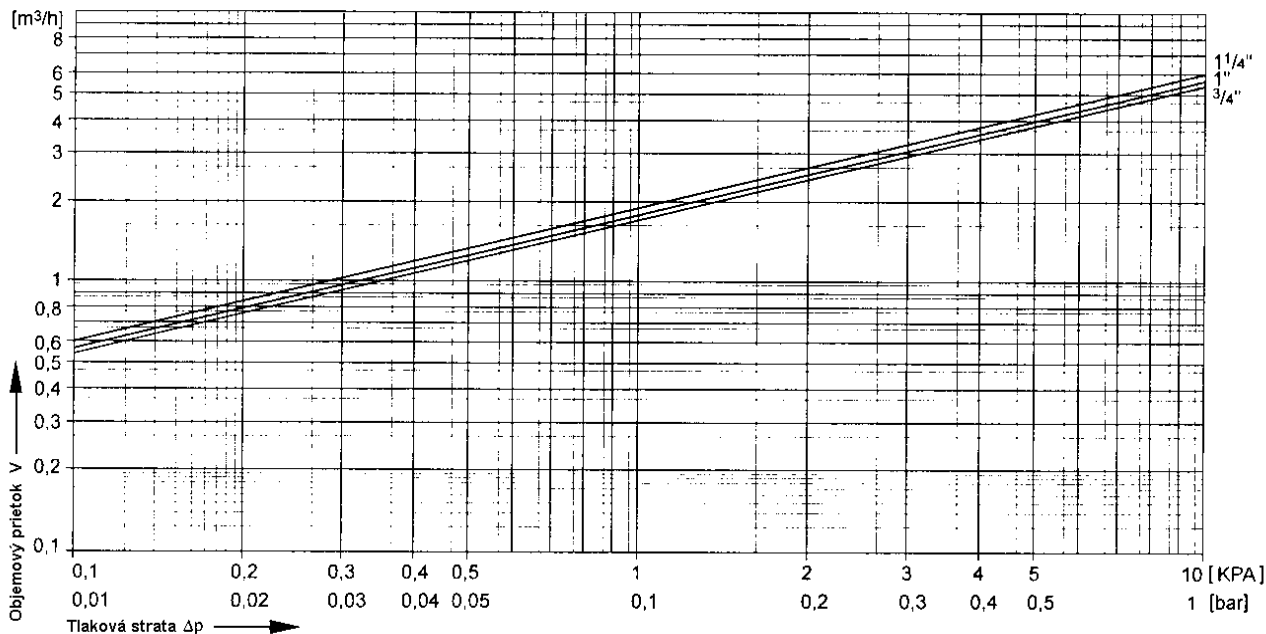
- na stávajúce kovové alebo plastové potrubie
- na horizontálne alebo vertikálne potrubie
- ako náhrada existujúceho filtra (napr. cillit filter 77)
- tam, kde je problém s nedostatkom miesta, hlavne pri malej vzdialenosti rozvodov od steny
- na ochranu proti huku, keď statický tlak v odberových bodoch presahuje 5.0 bar
- ak statický tlak presahuje maximálny povolený pracovný tlak inštalácie
- ak treba zabrániť kolísaniu tlaku v nadväzujúcom systéme

Kontrola a údržba

Pri údržbe dodržiavajte odporúčanú časovú schému:

	operácia:	interval:	vykonáva:
kontrola	<i>Redukčný ventil:</i> kontrola nastaveného, výstupného tlaku na tlakomere pri nulovom a maximálnom prietoku	Raz ročne	užívateľ alebo špecialista
	<i>Filter:</i> pravidelné čistenie spätným prietokom	Minimálne raz za dva mesiace, podľa pracovných podmienok	užívateľ
kontrola a údržba	<i>Redukčný ventil:</i> Ak nie je nastavený tlak stabilný pri nulovom prietoku, treba vybrať a skontrolovať ventilovú vložku. V prípade potreby vymeniť	Minimálne raz za dva mesiace, podľa pracovných podmienok	špecialista

Príklad inštalácie



Servisné súčiastky pre kombinovaný filter FK 74C dodávané od roku 1995

Označenie	Menovitá svetlosť	Číslo dielca
① sada ventilovej vložky	3/4" do 1 1/4"	D06FA-1B
② sada filtračnej vložky jemnosť dolného a horného sitka 90/110 um	3/4" do 1 1/4"	AF74
③ sada filtračnej misky	3/4" do 1 1/4"	KF74

Honeywell