

DURLEM Vi50 automatický zmäkčovač vody

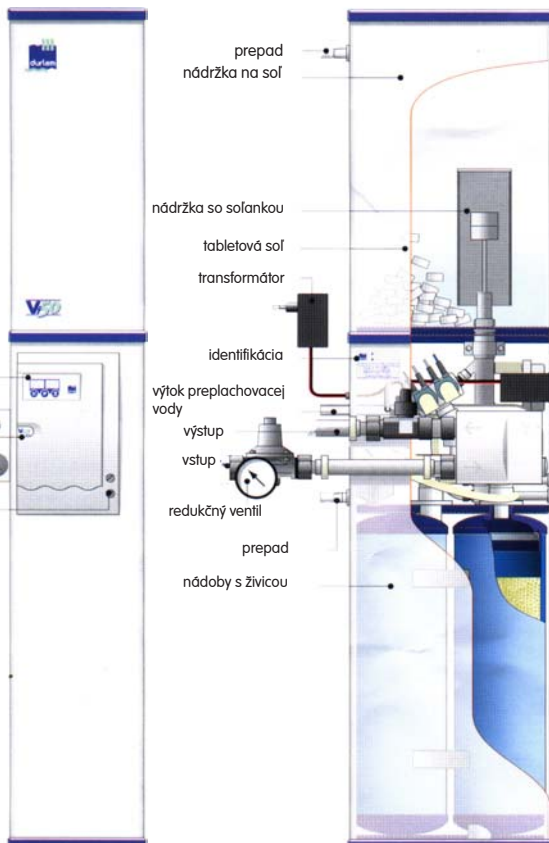
Durlem Vi50 zmäkčuje vodu na princípe iónovej výmeny. Tvrdá voda preteká živcovým lôžkom, kde dochádza k výmene sodíkových iónov za ióny vápnika a horčíka, ktoré sa voľne nachádzajú vo vode. Výsledkom tejto výmeny je, že z prístroja vyteká zmäkčená voda.

Živica sa po zmäkčení istého množstva vody, ktoré ňou pretečie, nasýti. Aby sa zo živice vyplavil vápnik a nahradil ho sodík, živica sa regeneruje. Prítom cez živicu preteká proti prúdu soľanka a vápenné soli sa vypúšťajú do kanalizácie. Na záver regenerácie sa prepláchne živica vodou z rozvodu pitnej vody.

Vi50 je volumetrický prístroj. Regenerácia začne po zmeraní istého množstva zmäkčenej vody. Hydraulicky ovládaný trojcestný ventil a elektronický programátor, oba vyvinuté spoločnosťou Durlem, sa starajú automaticky o priebeh jednotlivých fáz regenerácie. Keď prístroj dosiahol 75 % svojej kapacity, začne sa o druhej hodine ráno regenerácia. Keď sa dosiahne celá kapacita prístroja, dochádza k regenerácii. Programátor vypočíta množstvo vody a soli, ktoré sú potrebné pre regeneráciu podľa spotrebovanej vody. Pri regenerácii v noci bude na displeji údaj **22 23**

Počas regenerácie sa na displeji ukážu nasledujúce údaje:

- 01** plnenie nádržky na soľ vodou
- 02** rozpúšťanie soli vo vode
- 03** prietok soľanky cez živicu
- 04** vyplavenie soľanky zo živice
- 05** prepláchnutie živice
- 06** návrat do pracovnej polohy



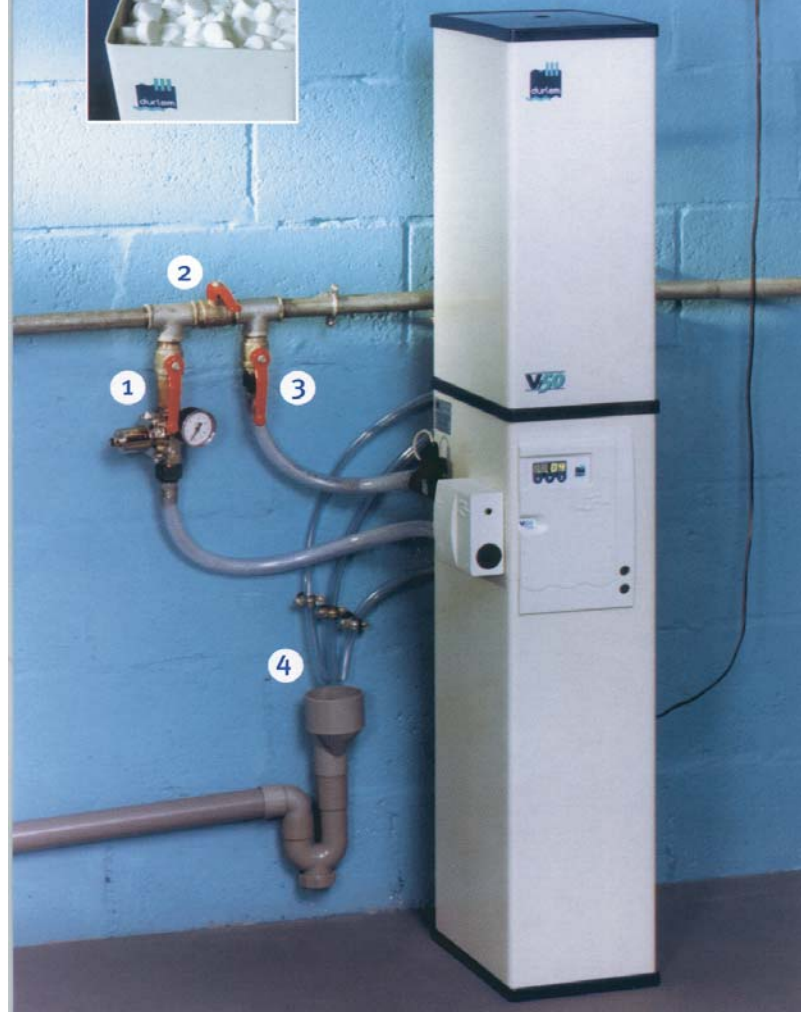
Podľa prísnych noriem pre kvalitu vody zariadenie nikdy neprekročí maximálny interval 4 dni medzi dvomi regeneráciami. Povinná regenerácia podľa spotreby vody prebehne vždy po štvrtom dni. Súčiastky použité na výrobu Vi50, ktoré sú v priamom kontakte s vodou, sú z materiálov odolných voči korózii a sú potravinárskej kvality tak isto ako aj živica.

Zmäkčovač Durlem Vi50 zaberá plochu háčku s rozmerom A4 a je 1,3 m vysoký. Prístroj Vi50 sa dodáva kompletne s prírodnými pripojeniami, je chránený filtrom, tlakovým ventilom a dodáva sa spolu s transformátorom 230/24 V. Prístroj je nastavený z výroby, ľahko a rýchlo sa inštaluje.

Prístroj má 2 roky záruku. Firma Durlem má 25 rokov skúseností v oblasti zmäkčovania vody a výroby zmäkčovačov.

Vi50: Technické údaje:

Tvrdá voda	od 12°N
Prevádzkový tlak	2-6 barov
Menovitý prietok	1m ³ / hodina
Priemer pripojenia	3/4"
Napájanie transformátor	230/24 V
Rozmery	130 x 20 x 30 cm
Obsah soli v nádržke	25 kg



Inštalácia Durlemu Vi50

- Prístroj inštalujeme v priestore chránenom pred mrazom.
- Odstavíme prívod vody.
- Inštalujeme obtok s 3/4" guľovým kohútom (poz.2) na hlavnom vodovodnom potrubí.
- Odstránime ochranné zátky z pripájacích hadíc. Osadíme spodnú hadicu s redukčným ventilom na uzáver 1 a hornú hadicu na uzáver 3. Spojie utesníme O - krúžkami.
- Odtokovú hadicu regenerácie upevníme na sifón 4 a osadíme bezpečnostné hadičky na nátrubky, ktoré sú na zadnej strane prístroja. Z hygienických dôvodov by tieto hadičky nemali byť v priamom kontakte so sifónom. Ak sa zápachová uzávierka nachádza nad odtokom regeneračnej vody, dbáme nato, aby pracovný tlak bol dostatočne vysoký, t.j. 1 bar na meter výšky meranej od podlahy. Najvyššia dovolená výška sú 3 metre. V krajnom prípade je možné vyvieť hadice do záchytnej nádrže.
- Inštalujeme zásuvku 230 V / 50 Hz. Počas prevádzky musí byť prístroj vždy pod napätím. Pripojovací kábel transformátora 230 V / 24 V je dlhý 1,3 m.

Uvedenie Durlemu Vi50 do prevádzky

- Zatvorte guľové kohúty 1,2 a 3. Otvorte prívod vody do potrubia. Najprv otvorte uzáver 1 a potom uzáver 3. Zmäkčovač vody je teraz pod tlakom. Prevádzkový tlak je v rozsahu od 2 do 6 barov. Redukčný ventil je z výroby nastavený na 4 bary.
- Naplňte nádrž na soľ tabletovou soľou. Do nádrže sa zmestí 25 kg tabletovej soli.
- Zasuňte transformátor do zásuvky.
- Prístroj Vi50 je pripravený v prevádzke. Na displeji sa ukáže nasledujúci údaj: **01** Prístroj vykoná prvú regeneráciu, prístroj sa odvzdušní a pripraví sa soľanka. Po regenerácii sa prístroj nastaví do polohy Prevádzka. Na displeji nastavíme presný čas podľa pokynov uvedených vyššie.

01

04

05

01

Nastavenie tvrdosti

Zmiešavací ventil vstrekuje automaticky isté množstvo tvrdej vody do zmäkčenej vody. Tento ventil je z výroby nastavený na tvrdosť štyri stupne nemecké, keď je tvrdosť vstupujúcej vody 17 stupňov nemeckých. Ak chcete zmeniť toto nastavenie, treba pootočiť nastavovaciu skrutku. Keď skrutku priťahujete, voda bude mäkkšia, keď skrutku uvoľňujete, voda bude tvrdšia.

00 hodiny

01 min

02:96

03:02

04:00

hodiny min



Cena: 36.750,- Sk
cena bez DPH



Racio - Ing. Milan Dumanov
Bellova 89, 831 01 Bratislava
Tel./fax: 02 / 54 77 36 88, 0905 434 626
e-mail: dumanov-racio@zutom.sk

Vysvetlivky k jednotlivým ovládacím tlačidlám

Odstupujete, prípadne ste neprítomný dlhšie ako 8 dní

Stlačte **⏏** a potvrdte **⏏**

Na displeji sa ukáže

Váš prístroj sa automaticky prepne do polohy prestávka

Na displeji sa ukáže

Môžete vypnúť prúd a odstaviť vodu.

Ste opäť doma

Stlačte **⏏**. Na displeji sa ukáže

Prístroj sa prepláchnie a nadstaví sa do polohy Prevádzka.

Želáte si okamžitú regeneráciu.

Stlačte **⏏**, na displeji sa ukáže

Váš prístroj uskutoční celý cyklus regenerácie a automaticky sa vráti

do polohy Prevádzka.

Chcete zmeniť programovanie P Vášho prístroja.

Stlačte **P**, na displeji sa ukáže

Stlačte **⏏** a zmeníte hodiny

Stlačte **⏏**, na displeji sa ukáže

Stlačte **⏏** a zmeníte minúty

Stlačte **⏏**, na displeji sa ukáže

Stlačte **⏏** a zmeníte interval medzi dvomi regeneráciami na 24, 48

alebo 72 hodín.

Stlačte **⏏**, na displeji sa ukáže

Stlačte **⏏** a zmeníte hodinu regenerácie

Stlačte **⏏**, na displeji sa ukáže

Zmenené údaje sa teraz ukladajú.

Stlačte **P** - nový údaj na displeji (hodiny / minúty)

Keď nechcete meniť niektorý z parametrov, krok preskočte a stlačte **⏏.**